

Rapport de mission de repérage des matériaux et produits contenant de l'amiante avant réalisation de travaux

Norme NF X 46-020 V .2017

9 RUE CLAUDE BERNARD

4

77000 MELUN



A \ INFORMATIONS GENERALES

A.1 \ DESIGNATION DU BÂTIMENT

Nature du bâtiment :	LOGEMENTS COLLECTIFS	Adresse :	9 RUE CLAUDE BERNARD 77000 MELUN
Date du permis de construire ou date de construction		Bâtiment :	
Etage :		Porte :	4
Ref Cadastrale :	NC	Propriété de :	OPH77 10 AVENUE CHARLES PEGUY 77000 MELUN

A.2 \ DESIGNATION DU DONNEUR D'ORDRE

Nom :	OPH77	Documents remis :	
Adresse :	10 AVENUE CHARLES PEGUY 77000 MELUN	Moyens mis à disposition :	

A.3 \ EXECUTION DE LA MISSION

RAPPORT N° :	62LAK0804	Laboratoire d'Analyses :	ITGA
Repérage réalisé le :	11/09/2019	Adresse laboratoire :	3 RUE ARMAND HERPIN LACROIX - CS 46537 35065 RENNES CEDEX
Accompagnateur :		Numéro d'accréditation :	1-5967
Par :	Yohan LEBON	Organisme d'assurance professionnelle :	AXA France
N° certificat :	CPDI4698	Adresse assurance :	313 Terrasses de l'Arche 92727 NANTERRE CEDEX
Date d'obtention :	27/12/2017	N° de contrat d'assurance :	10158549604
Organisme certificateur	I.Cert Parc EDONIA - Bâtiment G - Rue de la Terre Victoria - 35760 SAINT GREGOIRE	Date de validité :	31/12/2019

B \ CACHET DU DIAGNOSTIQUEUR

FAIT LE 20/09/2019

Cabinet : EXPERT HABITAT & INDUSTRIE INGENIERIE

Nom du responsable : DE TINGUY Emmanuel

Nom du diagnostiqueur : Yohan LEBON



C\ SOMMAIRE

Table des matières

A \ INFORMATIONS GENERALES	2
A.1 \ DESIGNATION DU BÂTIMENT	2
A.2 \ DESIGNATION DU DONNEUR D'ORDRE	2
A.3 \ EXECUTION DE LA MISSION.....	2
B \ CACHET DU DIAGNOSTIQUEUR	2
C \ SOMMAIRE	3
D \ CONCLUSIONS	4
E \ PROGRAMME DE REPERAGE	7
F \ CONDITIONS DE REALISATION DU REPERAGE	9
G \ RAPPORTS PRECEDENTS.....	9
H \ RESULTATS DETAILLES DU REPERAGE	10
ANNEXE 1 – PHOTOS DES ELEMENTS AMIANTES ET/OU NON AMIANTES.....	31
ANNEXE 3 – PROCES VERBAUX D'ANALYSES.....	39
ATTESTATION(S).....	42
CERTIFICAT DE COMPETENCES	43

D\ CONCLUSIONS

Dans le cadre de la mission décrite en tête de rapport, il a été repéré des matériaux et produits contenant de l'amiante

PIECE	ETAGE	ELEMENTS	DESCRIPTIF LABORATOIRE	REPERAGE	Echantillon	METHODE	ETAT	RESULTAT
Chambre 2	Rez de chaussée	Enduit / Calicot	Papier peint non séparable + peintures multiples non séparable + papier non séparable + enduit beige en vrac	Mur D	62LAK0804P00 1	RESULTAT ANALYSE	DEGRADATION PARTIELLE	Amiante détecté (Chrysotile)
Chambre 2	Rez de chaussée	Enduit / Calicot	Papier peint non séparable + peintures multiples non séparable + papier non séparable + enduit beige en vrac	Mur E	62LAK0804P00 1	ZPSO	DEGRADATION PARTIELLE	Amiante détecté (Chrysotile)
Chambre 2	Rez de chaussée	Enduit / Calicot	Papier peint non séparable + peintures multiples non séparable + papier non séparable + enduit beige en vrac	Mur F	62LAK0804P00 1	ZPSO	DEGRADATION PARTIELLE	Amiante détecté (Chrysotile)
Chambre 3	Rez de chaussée	Enduit / Calicot	Papier peint non séparable + peintures multiples non séparable + papier non séparable + enduit beige en vrac	Mur A	62LAK0804P00 1	ZPSO	DEGRADATION PARTIELLE	Amiante détecté (Chrysotile)

PIECE	ETAGE	ELEMENTS	DESCRIPTIF LABORATOIRE	REPERAGE	Echantillon	METHODE	ETAT	RESULTAT
Chambre 3	Rez de chaussée	Enduit / Calicot	Papier peint non séparable + peintures multiples non séparable + papier non séparable + enduit beige en vrac	Mur B	62LAK0804P00 1	ZPSO	DEGRADATION PARTIELLE	Amiante détecté (Chrysotile)
Chambre 3	Rez de chaussée	Enduit / Calicot	Papier peint non séparable + peintures multiples non séparable + papier non séparable + enduit beige en vrac	Mur F	62LAK0804P00 1	ZPSO	DEGRADATION PARTIELLE	Amiante détecté (Chrysotile)
Dégagement	Rez de chaussée	Enduit / Calicot	Papier peint non séparable + peintures multiples non séparable + papier non séparable + enduit beige en vrac	Mur D	62LAK0804P00 1	ZPSO	DEGRADATION PARTIELLE	Amiante détecté (Chrysotile)
Dégagement	Rez de chaussée	Enduit / Calicot	Papier peint non séparable + peintures multiples non séparable + papier non séparable + enduit beige en vrac	Mur F	62LAK0804P00 1	ZPSO	DEGRADATION PARTIELLE	Amiante détecté (Chrysotile)
Entrée	Rez de chaussée	Enduit / Calicot	Papier peint non séparable + peintures multiples non séparable + papier non séparable + enduit beige en vrac	Mur B	62LAK0804P00 1	ZPSO	DEGRADATION PARTIELLE	Amiante détecté (Chrysotile)

PIECE	ETAGE	ELEMENTS	DESCRIPTIF LABORATOIRE	REPERAGE	Echantillon	METHODE	ETAT	RESULTAT
Placard 2	Rez de chaussée	Enduit / Calicot	Papier peint non séparable + peintures multiples non séparable + papier non séparable + enduit beige en vrac	Mur A	62LAK0804P00 1	ZPSO	DEGRADATION PARTIELLE	Amiante détecté (Chrysotile)
Placard 2	Rez de chaussée	Enduit / Calicot	Papier peint non séparable + peintures multiples non séparable + papier non séparable + enduit beige en vrac	Mur B	62LAK0804P00 1	ZPSO	DEGRADATION PARTIELLE	Amiante détecté (Chrysotile)
Placard 2	Rez de chaussée	Enduit / Calicot	Papier peint non séparable + peintures multiples non séparable + papier non séparable + enduit beige en vrac	Mur D	62LAK0804P00 1	ZPSO	DEGRADATION PARTIELLE	Amiante détecté (Chrysotile)
Placard 3	Rez de chaussée	Enduit / Calicot	Papier peint non séparable + peintures multiples non séparable + papier non séparable + enduit beige en vrac	Mur B	62LAK0804P00 1	ZPSO	DEGRADATION PARTIELLE	Amiante détecté (Chrysotile)
Placard 3	Rez de chaussée	Enduit / Calicot	Papier peint non séparable + peintures multiples non séparable + papier non séparable + enduit beige en vrac	Mur C	62LAK0804P00 1	ZPSO	DEGRADATION PARTIELLE	Amiante détecté (Chrysotile)

PIECE	ETAGE	ELEMENTS	DESCRIPTIF LABORATOIRE	REPERAGE	Echantillon	METHODE	ETAT	RESULTAT
Placard 3	Rez de chaussée	Enduit / Calicot	Papier peint non séparable + peintures multiples non séparable + papier non séparable + enduit beige en vrac	Mur D	62LAK0804P00 1	ZPSO	DEGRADATION PARTIELLE	Amiante détecté (Chrysotile)

JP : Jugement Personnel, ZPSO : Zone présentant des similitudes d'Ouvrage

Liste des locaux non visités concernés par les travaux et justification

PIECE	ETAGE	STATUT DE VISITE
NEANT		

Liste des éléments non inspectés et justification

PIECE	ETAGE	ELEMENTS	REPERAGE	RESULTAT
NEANT				

E \ PROGRAMME DE REPERAGE

PIECES CONCERNEES	PERIMETRE DU REPERAGE	REPERAGE	TRAVAUX	ELEMENTS	Echantillonnage	REMARQUES PARTICULIERES
	LOGEMENTS COLLECTIFS		Selon BT			REGLE DE PRELEVEMENT : 1 PAR TYPE

HABITAT 77 - oph de seine et marne		PAGE N° 1
NOM ET ADRESSE DE L'EXPÉDITEUR		BON DE TRAVAUX 2019 20845
HABITAT 77 - oph de seine et marne ANT. MELUN PAYS SEINE 10 AVENUE CHARLES PEGUY CS 90074 77002 MELUN CEDEX Tél : 01 64 14 11 11 Siret : 27770001900015		EXPERT HABITAT INGENIERIE 33 BIS BOULEVARD GAMBETTA 3EME ETAGE 78300 POISSY Téléphone 0321734144
Réf. fournisseur F / 5149 Marché n° 2017 4473 1 Provenance EX-MELUN VAL SEINE Objet DIAG		
SERVICE SCE MELUN PAYS SEINE	ÉMETTEUR LUTGEN MARC	
LOCALISATION	Programme 62 MELUN - ALMONT Tranche 1 Ensemble H000 Escalier AK Étage 08 Logement 4 Module 62LAK0804 Retrait des clés CHEZ LE GARDIEN	
ADRESSE		
9 RUE CL. BERNARD 77000 MELUN		

DÉLAI D'EXÉCUTION 15 JOURS **PÉRIODE DU** 04-09-2019 AU 19-08-2019

ARTICLE	DÉSIGNATION	QUANTITÉ	PRIX UNITAIRE H.T.	TOTAL H.T.
AMI46	REPERAGE AMIANTE AVANT TRAVAUX - TVX	1,00	5,00	5,00
AMI73	D'ENTRETIENS OU RÉPARATIONS ENTRE 1 A ANALYSE EN LABORATOIRE - ANALYSE MET ANALYSE DE 1 A 10 PRELEVEMENTS ISSUS	10,00	48,00	480,00
TOTAL H.T.				485,00
H.T. ACTUALISE				
COEFFICIENT REGIONAL				
RABAIS				
TOTAL H.T.				
T.V.A.	20,00 %			97,00
TOTAL T.T.C.				582,00

AFFECTATION BUDGETAIRE		CODES STRUCTURE ET SCHEMA : TECHNI		
CODE BUDGET	RUBRIQUE	INSTANCES	LIBELLÉ DU POSTE BUDGETAIRE	MONTANT T.T.C.
1 HONAMIA	A760	AME1 ME1	HONORAIRES DIAG AMIANTE	582,00

AFFECTATION ANALYTIQUE				
CODE BUDGET	REFERENCES PATRIMOINE	REFERENCES OCCUPANT		MONTANT T.T.C.
1 HONAMIA	62 1 H000 AK 62LAK0804	L 9920987		582,00

Voir en page 2 la suite du BON DE TRAVAUX 2019 20845

ORIGINAL A CONSERVER PAR LE DESTINATAIRE

ELEMENTS A SONDER OU A ANALYSER NON PRESENTS:

F \ CONDITIONS DE REALISATION DU REPERAGE

Le repérage amiante avant travaux, contient les informations sur la présence d'amiante dans les matériaux et produits du bâtiment afin d'informer les intervenants réalisant des activités ou interventions sur des matériaux et/ou équipements susceptibles de libérer des fibres d'amiante selon la liste citée dans le cadre E.

Il consiste à identifier et localiser, par inspections visuelles et investigations approfondies pouvant être destructives, l'ensemble des matériaux et produits contenant de l'amiante incorporés ou faisant indissociablement corps avec les locaux et les zones de l'immeuble objet des travaux.

Lorsque l'absence de marquages spécifiques ou de documents ne permet pas à l'opérateur de repérage d'attester de la présence ou de la non présence d'amiante dans les matériaux et produits, des prélèvements seront effectués afin de déterminer par analyse la présence ou non d'amiante.

Procédures de prélèvement :

Les prélèvements sur des matériaux ou produits susceptibles de contenir de l'amiante sont réalisés en vertu des dispositions du Code du Travail.

Le matériel de prélèvement est adapté à l'opération à réaliser afin de générer le minimum de poussières. Dans le cas où une émission de poussières est prévisible, le matériau ou produit est mouillé à l'eau à l'endroit du prélèvement (sauf risque électrique) et, si nécessaire, une protection est mise en place au sol ; de même, le point de prélèvement est stabilisé après l'opération (pulvérisation de vernis ou de laque, par exemple).

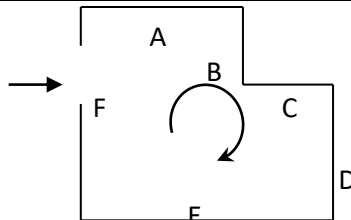
Pour chaque prélèvement, des outils propres et des gants à usage unique sont utilisés afin d'éliminer tout risque de contamination croisée. Dans tous les cas, les équipements de protection individuelle sont à usage unique.

L'accès à la zone à risque (sphère de 1 à 2 mètres autour du point de prélèvement) est interdit pendant l'opération. Si l'accompagnateur doit s'y tenir, il porte les mêmes équipements de protection individuelle que l'opérateur de repérage.

L'échantillon est immédiatement conditionné, après son prélèvement, dans un double emballage individuel étanche.

Les informations sur toutes les conditions existantes au moment du prélèvement susceptible d'influencer l'interprétation des résultats des analyses (environnement du matériau, contamination éventuelle, etc.) seront, le cas échéant, mentionnées dans la fiche d'identification et de cotation en annexe.

Sens du repérage pour évaluer un local :



G \ RAPPORTS PRECEDENTS

H \ RESULTATS DETAILLES DU REPERAGE

LISTE DES LOCAUX / PARTIES D'IMMEUBLE VISITEES/NON VISITEES CONCERNEES PAR LES TRAVAUX ET JUSTIFICATION

PIECE	ETAGE	JUSTIFICATION	VISITE	TRAVAUX
WC	RC		OUI	CONCERNEE
Gaine technique 1	RC		OUI	CONCERNEE
Entrée	RC		OUI	CONCERNEE
Dégagement	RC		OUI	CONCERNEE
Placard 2	RC		OUI	CONCERNEE
Chambre 2	RC		OUI	CONCERNEE
Salle de bains	RC		OUI	CONCERNEE
Placard 1	RC		OUI	CONCERNEE
Chambre 1	RC		OUI	CONCERNEE
Placard 3	RC		OUI	CONCERNEE
Chambre 3	RC		OUI	CONCERNEE
Séjour / Salon	RC		OUI	CONCERNEE
Cuisine	RC		OUI	CONCERNEE
Balcon	RC		OUI	CONCERNEE
Gaine technique 2	RC		OUI	CONCERNEE
Cellier	RC		OUI	CONCERNEE
Gaines vide-ordures	RC		OUI	CONCERNEE

DESCRIPTION DES REVETEMENTS EN PLACE AU JOUR DE LA VISITE

PIECE	ETAGE	MUR1	MUR2	MUR 3	MUR 4	PLANCHE R BAS	PLANCHE R HAUT	PORTE S	FENETRE 1	FENETRE 2
WC	RC	Béton	Brique Plâtrière			Carrelage	Peinture			
Gaine technique 1	RC									
Entrée	RC	Béton	Plaque de plâtre			Sol souple	Peinture			
Dégagement	RC	Brique Plâtrière	Béton	Plaque de plâtre		Sol souple	Peinture			
Placard 2	RC	Plaque de plâtre	Béton			Sol souple	Peinture			
Chambre 2	RC	Béton	Plaque de plâtre			Sol souple	Peinture			
Salle de bains	RC	Brique Plâtrière	Béton			Carrelage	Peinture			

PIECE	ETAGE	MUR1	MUR2	MUR 3	MUR 4	PLANCHE R BAS	PLANCHE R HAUT	PORTE S	FENETRE 1	FENETRE 2
Placard 1	RC	Béton	Brique Plâtrière			Sol souple	Peinture			
Chambre 1	RC	Brique Plâtrière	Béton			Sol souple	Peinture			
Placard 3	RC	Béton	Plaque de plâtre			Sol souple	Peinture			
Chambre 3	RC	Plaque de plâtre	Béton			Sol souple	Peinture			
Séjour / Salon	RC	Béton				Sol souple	Peinture			
Cuisine	RC	Béton				Carrelage	Peinture			
Balcon	RC									
Gaine technique 2	RC									
Cellier	RC	Béton	Brique Plâtrière			Carrelage	Peinture			
Gaines vide-ordures	RC									

LA LISTE DES MATERIAUX OU PRODUITS CONTENANT DE L'AMIANTE, SUR ZONE DE SIMILITUDE D'OUVRAGE ET SUR JUGEMENT PERSONNEL

PIECE	ETAGE	ELEMENTS	DESCRIPTIF LABORATOIRE	Echantillon	REPERAGE	ETAT	RESULTAT	METHODE
Chambre 2	Rez de chaussée	Enduit / Calicot	Papier peint non séparable + peintures multiples non séparable + papier non séparable + enduit beige en vrac	62LAK0804P001	Mur E	DEGRADATION PARTIELLE	Amiante détecté (Chrysotile)	ZPSO
Chambre 2	Rez de chaussée	Enduit / Calicot	Papier peint non séparable + peintures multiples non séparable + papier non séparable + enduit beige en vrac	62LAK0804P001	Mur F	DEGRADATION PARTIELLE	Amiante détecté (Chrysotile)	ZPSO

PIECE	ETAGE	ELEMENTS	DESCRIPTIF LABORATOIRE	Echantillon	REPERAGE	ETAT	RESULTAT	METHODE
Chambre 3	Rez de chaussée	Enduit / Calicot	Papier peint non séparable + peintures multiples non séparable + papier non séparable + enduit beige en vrac	62LAK0804P001	Mur A	DEGRADATION PARTIELLE	Amiante détecté (Chrysotile)	ZPSO
Chambre 3	Rez de chaussée	Enduit / Calicot	Papier peint non séparable + peintures multiples non séparable + papier non séparable + enduit beige en vrac	62LAK0804P001	Mur B	DEGRADATION PARTIELLE	Amiante détecté (Chrysotile)	ZPSO
Chambre 3	Rez de chaussée	Enduit / Calicot	Papier peint non séparable + peintures multiples non séparable + papier non séparable + enduit beige en vrac	62LAK0804P001	Mur F	DEGRADATION PARTIELLE	Amiante détecté (Chrysotile)	ZPSO
Dégagement	Rez de chaussée	Enduit / Calicot	Papier peint non séparable + peintures multiples non séparable + papier non séparable + enduit beige en vrac	62LAK0804P001	Mur D	DEGRADATION PARTIELLE	Amiante détecté (Chrysotile)	ZPSO
Dégagement	Rez de chaussée	Enduit / Calicot	Papier peint non séparable + peintures multiples non séparable + papier non séparable + enduit beige en vrac	62LAK0804P001	Mur F	DEGRADATION PARTIELLE	Amiante détecté (Chrysotile)	ZPSO

PIECE	ETAGE	ELEMENTS	DESCRIPTIF LABORATOIRE	Echantillon	REPERAGE	ETAT	RESULTAT	METHODE
Entrée	Rez de chaussée	Enduit / Calicot	Papier peint non séparable + peintures multiples non séparable + papier non séparable + enduit beige en vrac	62LAK0804P001	Mur B	DEGRADATION PARTIELLE	Amiante détecté (Chrysotile)	ZPSO
Placard 2	Rez de chaussée	Enduit / Calicot	Papier peint non séparable + peintures multiples non séparable + papier non séparable + enduit beige en vrac	62LAK0804P001	Mur A	DEGRADATION PARTIELLE	Amiante détecté (Chrysotile)	ZPSO
Placard 2	Rez de chaussée	Enduit / Calicot	Papier peint non séparable + peintures multiples non séparable + papier non séparable + enduit beige en vrac	62LAK0804P001	Mur B	DEGRADATION PARTIELLE	Amiante détecté (Chrysotile)	ZPSO
Placard 2	Rez de chaussée	Enduit / Calicot	Papier peint non séparable + peintures multiples non séparable + papier non séparable + enduit beige en vrac	62LAK0804P001	Mur D	DEGRADATION PARTIELLE	Amiante détecté (Chrysotile)	ZPSO
Placard 3	Rez de chaussée	Enduit / Calicot	Papier peint non séparable + peintures multiples non séparable + papier non séparable + enduit beige en vrac	62LAK0804P001	Mur B	DEGRADATION PARTIELLE	Amiante détecté (Chrysotile)	ZPSO

PIECE	ETAGE	ELEMENTS	DESCRIPTIF LABORATOIRE	Echantillon	REPERAGE	ETAT	RESULTAT	METHODE
Placard 3	Rez de chaussée	Enduit / Calicot	Papier peint non séparable + peintures multiples non séparable + papier non séparable + enduit beige en vrac	62LAK0804P001	Mur C	DEGRADATION PARTIELLE	Amiante détecté (Chrysotile)	ZPSO
Placard 3	Rez de chaussée	Enduit / Calicot	Papier peint non séparable + peintures multiples non séparable + papier non séparable + enduit beige en vrac	62LAK0804P001	Mur D	DEGRADATION PARTIELLE	Amiante détecté (Chrysotile)	ZPSO

JP : Jugement Personnel, ZPSO : Zone présentant des similitudes d'Ouvrage

LA LISTE DES MATERIAUX OU PRODUITS CONTENANT DE L'AMIANTE, APRES ANALYSE

PIECE	ETAGE	ELEMENTS	DESCRIPTIF LABORATOIRE	Echantillon	REPERAGE	ETAT	RESULTAT
Chambre 2	Rez de chaussée	Enduit / Calicot	Papier peint non séparable + peintures multiples non séparable + papier non séparable + enduit beige en vrac	62LAK0804P001	Mur D	DEGRADATION PARTIELLE	Amiante détecté (Chrysotile)

JP : Jugement Personnel, ZPSO : Zone présentant des similitudes d'Ouvrage

LA LISTE DES MATERIAUX SUSCEPTIBLES DE CONTENIR DE L'AMIANTE, MAIS N'EN CONTENANT PAS.

PIECE	ETAGE	ELEMENTS	DESCRIPTIF LABORATOIRE	Echantillon	REPERAGE	ETAT	RESULTAT	METHODE
Cuisine	Rez de chaussée	Colle carrelage	Joint cassant gris avec poussières + colle grise en faible quantité non séparable	62LAK0804P002	Sol	DEGRADATION PARTIELLE	Fr1:Amiante non détecté	RESULTAT ANALYSE

PIECE	ETAGE	ELEMENTS	DESCRIPTIF LABORATOIRE	Echantillon	REPERAGE	ETAT	RESULTAT	METHODE
Cuisine	Rez de chaussé e	Colle carrelage	Carrelage rouge non séparable + carrelage beige	62LAK0804P00 2	Sol	DEGRADATION PARTIELLE	Fr2:Amiante non détecté	RESULTAT ANALYSE
Cellier	Rez de chaussé e	Colle carrelage	Joint cassant gris avec poussières + colle grise en faible quantité non séparable	62LAK0804P00 2	Sol	DEGRADATION PARTIELLE	Fr1:Amiante non détecté	ZPSO
Cellier	Rez de chaussé e	Colle carrelage	Carrelage rouge non séparable + carrelage beige	62LAK0804P00 2	Sol	DEGRADATION PARTIELLE	Fr2:Amiante non détecté	ZPSO
Salle de bains	Rez de chaussé e	Colle carrelage	Joint cassant gris avec poussières + colle grise en faible quantité non séparable	62LAK0804P00 2	Sol	DEGRADATION PARTIELLE	Fr1:Amiante non détecté	ZPSO
Salle de bains	Rez de chaussé e	Colle carrelage	Carrelage rouge non séparable + carrelage beige	62LAK0804P00 2	Sol	DEGRADATION PARTIELLE	Fr2:Amiante non détecté	ZPSO
WC	Rez de chaussé e	Colle carrelage	Joint cassant gris avec poussières + colle grise en faible quantité non séparable	62LAK0804P00 2	Sol	DEGRADATION PARTIELLE	Fr1:Amiante non détecté	ZPSO
WC	Rez de chaussé e	Colle carrelage	Carrelage rouge non séparable + carrelage beige	62LAK0804P00 2	Sol	DEGRADATION PARTIELLE	Fr2:Amiante non détecté	ZPSO

PIECE	ETAGE	ELEMENTS	DESCRIPTIF LABORATOIRE	Echantillon	REPERAGE	ETAT	RESULTAT	METHODE
Cuisine	Rez de chaussé e	Enduit / Peinture béton	Peintures multiples avec couche en toile non séparable + enduit plâtreux blanc + matériau gris en faible quantité non séparable	62LAK0804P003	Mur B	DEGRADATION PARTIELLE	Amiante non détecté	RESULTAT ANALYSE
Cuisine	Rez de chaussé e	Enduit / Peinture béton	Peintures multiples avec couche en toile non séparable + enduit plâtreux blanc + matériau gris en faible quantité non séparable	62LAK0804P003	Mur A	DEGRADATION PARTIELLE	Amiante non détecté	ZPSO
Cuisine	Rez de chaussé e	Enduit / Peinture béton	Peintures multiples avec couche en toile non séparable + enduit plâtreux blanc + matériau gris en faible quantité non séparable	62LAK0804P003	Mur C	DEGRADATION PARTIELLE	Amiante non détecté	ZPSO
Cuisine	Rez de chaussé e	Enduit / Peinture béton	Peintures multiples avec couche en toile non séparable + enduit plâtreux blanc + matériau gris en faible quantité non séparable	62LAK0804P003	Mur D	DEGRADATION PARTIELLE	Amiante non détecté	ZPSO

PIECE	ETAGE	ELEMENTS	DESCRIPTIF LABORATOIRE	Echantillon	REPERAGE	ETAT	RESULTAT	METHODE
Cuisine	Rez de chaussé e	Enduit / Peinture	Peinture avec couche en toile non séparable + enduit plâtreux blanc en vrac	62LAK0804P004	Mur C	BON ETAT	Amiante non détecté	RESULTAT ANALYSE
Salle de bains	Rez de chaussé e	Enduit / Peinture	Peinture avec couche en toile non séparable + enduit plâtreux blanc en vrac	62LAK0804P004	Mur A	BON ETAT	Amiante non détecté	ZPSO
Salle de bains	Rez de chaussé e	Enduit / Peinture	Peinture avec couche en toile non séparable + enduit plâtreux blanc en vrac	62LAK0804P004	Mur D	BON ETAT	Amiante non détecté	ZPSO
WC	Rez de chaussé e	Enduit / Peinture	Peinture avec couche en toile non séparable + enduit plâtreux blanc en vrac	62LAK0804P004	Mur B	BON ETAT	Amiante non détecté	ZPSO
WC	Rez de chaussé e	Enduit / Peinture	Peinture avec couche en toile non séparable + enduit plâtreux blanc en vrac	62LAK0804P004	Mur C	BON ETAT	Amiante non détecté	ZPSO
WC	Rez de chaussé e	Enduit / Peinture	Peinture avec couche en toile non séparable + enduit plâtreux blanc en vrac	62LAK0804P004	Mur D	BON ETAT	Amiante non détecté	ZPSO
Cuisine	Rez de chaussé e	Enduit / Peinture béton	Peinture non séparable + enduit plâtreux blanc en vrac	62LAK0804P005	Plafond	DEGRADATION PARTIELLE	Amiante non détecté	RESULTAT ANALYSE

PIECE	ETAGE	ELEMENTS	DESCRIPTIF LABORATOIRE	Echantillon	REPERAGE	ETAT	RESULTAT	METHODE
Salle de bains	Rez de chaussée	Enduit / Peinture béton	Peinture non séparable + enduit plâtreux blanc en vrac	62LAK0804P005	Plafond	DEGRADATION PARTIELLE	Amiante non détecté	ZPSO
WC	Rez de chaussée	Enduit / Peinture béton	Peinture non séparable + enduit plâtreux blanc en vrac	62LAK0804P005	Plafond	DEGRADATION PARTIELLE	Amiante non détecté	ZPSO
Cellier	Rez de chaussée	Enduit / Peinture béton	Peinture non séparable + enduit plâtreux blanc en vrac non séparable + matériau gris en vrac hétérogène	62LAK0804P006	Mur C	DEGRADATION PARTIELLE	Amiante non détecté	RESULTAT ANALYSE
Cellier	Rez de chaussée	Enduit / Peinture béton	Peinture non séparable + enduit plâtreux blanc en vrac non séparable + matériau gris en vrac hétérogène	62LAK0804P006	Mur A	DEGRADATION PARTIELLE	Amiante non détecté	ZPSO
Cellier	Rez de chaussée	Enduit / Peinture béton	Peinture non séparable + enduit plâtreux blanc en vrac non séparable + matériau gris en vrac hétérogène	62LAK0804P006	Mur B	DEGRADATION PARTIELLE	Amiante non détecté	ZPSO
Cellier	Rez de chaussée	Enduit / Peinture béton	Peinture non séparable + enduit plâtreux blanc en vrac non séparable + matériau gris en vrac hétérogène	62LAK0804P006	Mur D	DEGRADATION PARTIELLE	Amiante non détecté	ZPSO

PIECE	ETAGE	ELEMENTS	DESCRIPTIF LABORATOIRE	Echantillon	REPERAGE	ETAT	RESULTAT	METHODE
Cellier	Rez de chaussé e	Enduit / Peinture béton	Peinture non séparable + enduit plâtreux blanc en vrac non séparable + matériau gris en vrac hétérogène	62LAK0804P006	Mur E	DEGRADATION PARTIELLE	Amiante non détecté	ZPSO
Cellier	Rez de chaussé e	Enduit / Peinture béton	Peinture non séparable + enduit plâtreux blanc en vrac non séparable + matériau gris en vrac hétérogène	62LAK0804P006	Mur F	DEGRADATION PARTIELLE	Amiante non détecté	ZPSO
Cellier	Rez de chaussé e	Enduit / Peinture béton	Peinture non séparable + enduit plâtreux blanc en vrac non séparable + matériau gris en vrac hétérogène	62LAK0804P006	Mur G	DEGRADATION PARTIELLE	Amiante non détecté	ZPSO
Cellier	Rez de chaussé e	Enduit / Peinture	Peinture non séparable + enduit plâtreux blanc non séparable + enduit compact gris	62LAK0804P007	Mur H	DEGRADATION PARTIELLE	Amiante non détecté	RESULTAT ANALYSE
Entrée	Rez de chaussé e	Colle	Revêtement souple marron	62LAK0804P008	Sol	DEGRADATION PARTIELLE	Fr1:Amiante non détecté	RESULTAT ANALYSE
Entrée	Rez de chaussé e	Colle	Colle polymère jaune non séparable + ragréage gris en vrac	62LAK0804P008	Sol	DEGRADATION PARTIELLE	Fr2:Amiante non détecté	RESULTAT ANALYSE
Entrée	Rez de chaussé e	Colle	Dalle dure cassante beige	62LAK0804P008	Sol	DEGRADATION PARTIELLE	Fr3:Amiante non détecté	RESULTAT ANALYSE

PIECE	ETAGE	ELEMENTS	DESCRIPTIF LABORATOIRE	Echantillon	REPERAGE	ETAT	RESULTAT	METHODE
Chambre 1	Rez de chaussé e	Colle	Revêtement souple marron	62LAK0804P008	Sol	DEGRADATION PARTIELLE	Fr1:Amiante non détecté	ZPSO
Chambre 1	Rez de chaussé e	Colle	Colle polymère jaune non séparable + ragréage gris en vrac	62LAK0804P008	Sol	DEGRADATION PARTIELLE	Fr2:Amiante non détecté	ZPSO
Chambre 1	Rez de chaussé e	Colle	Dalle dure cassante beige	62LAK0804P008	Sol	DEGRADATION PARTIELLE	Fr3:Amiante non détecté	ZPSO
Chambre 2	Rez de chaussé e	Colle	Revêtement souple marron	62LAK0804P008	Sol	DEGRADATION PARTIELLE	Fr1:Amiante non détecté	ZPSO
Chambre 2	Rez de chaussé e	Colle	Colle polymère jaune non séparable + ragréage gris en vrac	62LAK0804P008	Sol	DEGRADATION PARTIELLE	Fr2:Amiante non détecté	ZPSO
Chambre 2	Rez de chaussé e	Colle	Dalle dure cassante beige	62LAK0804P008	Sol	DEGRADATION PARTIELLE	Fr3:Amiante non détecté	ZPSO
Chambre 3	Rez de chaussé e	Colle	Revêtement souple marron	62LAK0804P008	Sol	DEGRADATION PARTIELLE	Fr1:Amiante non détecté	ZPSO
Chambre 3	Rez de chaussé e	Colle	Colle polymère jaune non séparable + ragréage gris en vrac	62LAK0804P008	Sol	DEGRADATION PARTIELLE	Fr2:Amiante non détecté	ZPSO
Chambre 3	Rez de chaussé e	Colle	Dalle dure cassante beige	62LAK0804P008	Sol	DEGRADATION PARTIELLE	Fr3:Amiante non détecté	ZPSO
Dégagement	Rez de chaussé e	Colle	Revêtement souple marron	62LAK0804P008	Sol	DEGRADATION PARTIELLE	Fr1:Amiante non détecté	ZPSO
Dégagement	Rez de chaussé e	Colle	Colle polymère jaune non séparable + ragréage gris en vrac	62LAK0804P008	Sol	DEGRADATION PARTIELLE	Fr2:Amiante non détecté	ZPSO
Dégagement	Rez de chaussé e	Colle	Dalle dure cassante beige	62LAK0804P008	Sol	DEGRADATION PARTIELLE	Fr3:Amiante non détecté	ZPSO

PIECE	ETAGE	ELEMENTS	DESCRIPTIF LABORATOIRE	Echantillon	REPERAGE	ETAT	RESULTAT	METHODE
Placard 1	Rez de chaussé e	Colle	Revêtement souple marron	62LAK0804P008	Sol	DEGRADATION PARTIELLE	Fr1:Amiante non détecté	ZPSO
Placard 1	Rez de chaussé e	Colle	Colle polymère jaune non séparable + ragréage gris en vrac	62LAK0804P008	Sol	DEGRADATION PARTIELLE	Fr2:Amiante non détecté	ZPSO
Placard 1	Rez de chaussé e	Colle	Dalle dure cassante beige	62LAK0804P008	Sol	DEGRADATION PARTIELLE	Fr3:Amiante non détecté	ZPSO
Placard 2	Rez de chaussé e	Colle	Revêtement souple marron	62LAK0804P008	Sol	DEGRADATION PARTIELLE	Fr1:Amiante non détecté	ZPSO
Placard 2	Rez de chaussé e	Colle	Colle polymère jaune non séparable + ragréage gris en vrac	62LAK0804P008	Sol	DEGRADATION PARTIELLE	Fr2:Amiante non détecté	ZPSO
Placard 2	Rez de chaussé e	Colle	Dalle dure cassante beige	62LAK0804P008	Sol	DEGRADATION PARTIELLE	Fr3:Amiante non détecté	ZPSO
Placard 3	Rez de chaussé e	Colle	Revêtement souple marron	62LAK0804P008	Sol	DEGRADATION PARTIELLE	Fr1:Amiante non détecté	ZPSO
Placard 3	Rez de chaussé e	Colle	Colle polymère jaune non séparable + ragréage gris en vrac	62LAK0804P008	Sol	DEGRADATION PARTIELLE	Fr2:Amiante non détecté	ZPSO
Placard 3	Rez de chaussé e	Colle	Dalle dure cassante beige	62LAK0804P008	Sol	DEGRADATION PARTIELLE	Fr3:Amiante non détecté	ZPSO
Entrée	Rez de chaussé e	Enduit	Peinture avec couche en toile	62LAK0804P009	Mur D	DEGRADATION PARTIELLE	Fr1:Amiante non détecté	RESULTAT ANALYSE
Entrée	Rez de chaussé e	Enduit	Enduit plâtreux blanc + matériau gris en faible quantité en vrac hétérogène non séparable	62LAK0804P009	Mur D	DEGRADATION PARTIELLE	Fr2:Amiante non détecté	RESULTAT ANALYSE

PIECE	ETAGE	ELEMENTS	DESCRIPTIF LABORATOIRE	Echantillon	REPERAGE	ETAT	RESULTAT	METHODE
Chambre 1	Rez de chaussé e	Enduit	Peinture avec couche en toile	62LAK0804P009	Mur B	DEGRADATION PARTIELLE	Fr1:Amiante non détecté	ZPSO
Chambre 1	Rez de chaussé e	Enduit	Enduit plâtreux blanc + matériau gris en faible quantité en vrac hétérogène non séparable	62LAK0804P009	Mur B	DEGRADATION PARTIELLE	Fr2:Amiante non détecté	ZPSO
Chambre 1	Rez de chaussé e	Enduit	Peinture avec couche en toile	62LAK0804P009	Mur C	DEGRADATION PARTIELLE	Fr1:Amiante non détecté	ZPSO
Chambre 1	Rez de chaussé e	Enduit	Enduit plâtreux blanc + matériau gris en faible quantité en vrac hétérogène non séparable	62LAK0804P009	Mur C	DEGRADATION PARTIELLE	Fr2:Amiante non détecté	ZPSO
Chambre 1	Rez de chaussé e	Enduit	Peinture avec couche en toile	62LAK0804P009	Mur D	DEGRADATION PARTIELLE	Fr1:Amiante non détecté	ZPSO
Chambre 1	Rez de chaussé e	Enduit	Enduit plâtreux blanc + matériau gris en faible quantité en vrac hétérogène non séparable	62LAK0804P009	Mur D	DEGRADATION PARTIELLE	Fr2:Amiante non détecté	ZPSO
Chambre 2	Rez de chaussé e	Enduit	Peinture avec couche en toile	62LAK0804P009	Mur A	DEGRADATION PARTIELLE	Fr1:Amiante non détecté	ZPSO
Chambre 2	Rez de chaussé e	Enduit	Enduit plâtreux blanc + matériau gris en faible quantité en vrac hétérogène non séparable	62LAK0804P009	Mur A	DEGRADATION PARTIELLE	Fr2:Amiante non détecté	ZPSO
Chambre 2	Rez de chaussé e	Enduit	Peinture avec couche en toile	62LAK0804P009	Mur B	DEGRADATION PARTIELLE	Fr1:Amiante non détecté	ZPSO

PIECE	ETAGE	ELEMENTS	DESCRIPTIF LABORATOIRE	Echantillon	REPERAGE	ETAT	RESULTAT	METHODE
Chambre 2	Rez de chaussé e	Enduit	Enduit plâtreux blanc + matériau gris en faible quantité en vrac hétérogène non séparable	62LAK0804P009	Mur B	DEGRADATION PARTIELLE	Fr2:Amiante non détecté	ZPSO
Chambre 2	Rez de chaussé e	Enduit	Peinture avec couche en toile	62LAK0804P009	Mur C	DEGRADATION PARTIELLE	Fr1:Amiante non détecté	ZPSO
Chambre 2	Rez de chaussé e	Enduit	Enduit plâtreux blanc + matériau gris en faible quantité en vrac hétérogène non séparable	62LAK0804P009	Mur C	DEGRADATION PARTIELLE	Fr2:Amiante non détecté	ZPSO
Chambre 3	Rez de chaussé e	Enduit	Peinture avec couche en toile	62LAK0804P009	Mur C	DEGRADATION PARTIELLE	Fr1:Amiante non détecté	ZPSO
Chambre 3	Rez de chaussé e	Enduit	Enduit plâtreux blanc + matériau gris en faible quantité en vrac hétérogène non séparable	62LAK0804P009	Mur C	DEGRADATION PARTIELLE	Fr2:Amiante non détecté	ZPSO
Chambre 3	Rez de chaussé e	Enduit	Peinture avec couche en toile	62LAK0804P009	Mur D	DEGRADATION PARTIELLE	Fr1:Amiante non détecté	ZPSO
Chambre 3	Rez de chaussé e	Enduit	Enduit plâtreux blanc + matériau gris en faible quantité en vrac hétérogène non séparable	62LAK0804P009	Mur D	DEGRADATION PARTIELLE	Fr2:Amiante non détecté	ZPSO
Chambre 3	Rez de chaussé e	Enduit	Peinture avec couche en toile	62LAK0804P009	Mur E	DEGRADATION PARTIELLE	Fr1:Amiante non détecté	ZPSO

PIECE	ETAGE	ELEMENTS	DESCRIPTIF LABORATOIRE	Echantillon	REPERAGE	ETAT	RESULTAT	METHODE
Chambre 3	Rez de chaussée	Enduit	Enduit plâtreux blanc + matériau gris en faible quantité en vrac hétérogène non séparable	62LAK0804P009	Mur E	DEGRADATION PARTIELLE	Fr2:Amiante non détecté	ZPSO
Dégagement	Rez de chaussée	Enduit	Peinture avec couche en toile	62LAK0804P009	Mur C	DEGRADATION PARTIELLE	Fr1:Amiante non détecté	ZPSO
Dégagement	Rez de chaussée	Enduit	Enduit plâtreux blanc + matériau gris en faible quantité en vrac hétérogène non séparable	62LAK0804P009	Mur C	DEGRADATION PARTIELLE	Fr2:Amiante non détecté	ZPSO
Dégagement	Rez de chaussée	Enduit	Peinture avec couche en toile	62LAK0804P009	Mur E	DEGRADATION PARTIELLE	Fr1:Amiante non détecté	ZPSO
Dégagement	Rez de chaussée	Enduit	Enduit plâtreux blanc + matériau gris en faible quantité en vrac hétérogène non séparable	62LAK0804P009	Mur E	DEGRADATION PARTIELLE	Fr2:Amiante non détecté	ZPSO
Entrée	Rez de chaussée	Enduit	Peinture avec couche en toile	62LAK0804P009	Mur A	DEGRADATION PARTIELLE	Fr1:Amiante non détecté	ZPSO
Entrée	Rez de chaussée	Enduit	Enduit plâtreux blanc + matériau gris en faible quantité en vrac hétérogène non séparable	62LAK0804P009	Mur A	DEGRADATION PARTIELLE	Fr2:Amiante non détecté	ZPSO
Entrée	Rez de chaussée	Enduit	Peinture avec couche en toile	62LAK0804P009	Mur C	DEGRADATION PARTIELLE	Fr1:Amiante non détecté	ZPSO

PIECE	ETAGE	ELEMENTS	DESCRIPTIF LABORATOIRE	Echantillon	REPERAGE	ETAT	RESULTAT	METHODE
Entrée	Rez de chaussée	Enduit	Enduit plâtreux blanc + matériau gris en faible quantité en vrac hétérogène non séparable	62LAK0804P009	Mur C	DEGRADATION PARTIELLE	Fr2:Amiante non détecté	ZPSO
Placard 1	Rez de chaussée	Enduit	Peinture avec couche en toile	62LAK0804P009	Mur A	DEGRADATION PARTIELLE	Fr1:Amiante non détecté	ZPSO
Placard 1	Rez de chaussée	Enduit	Enduit plâtreux blanc + matériau gris en faible quantité en vrac hétérogène non séparable	62LAK0804P009	Mur A	DEGRADATION PARTIELLE	Fr2:Amiante non détecté	ZPSO
Placard 1	Rez de chaussée	Enduit	Peinture avec couche en toile	62LAK0804P009	Mur B	DEGRADATION PARTIELLE	Fr1:Amiante non détecté	ZPSO
Placard 1	Rez de chaussée	Enduit	Enduit plâtreux blanc + matériau gris en faible quantité en vrac hétérogène non séparable	62LAK0804P009	Mur B	DEGRADATION PARTIELLE	Fr2:Amiante non détecté	ZPSO
Placard 1	Rez de chaussée	Enduit	Peinture avec couche en toile	62LAK0804P009	Mur C	DEGRADATION PARTIELLE	Fr1:Amiante non détecté	ZPSO
Placard 1	Rez de chaussée	Enduit	Enduit plâtreux blanc + matériau gris en faible quantité en vrac hétérogène non séparable	62LAK0804P009	Mur C	DEGRADATION PARTIELLE	Fr2:Amiante non détecté	ZPSO
Placard 2	Rez de chaussée	Enduit	Peinture avec couche en toile	62LAK0804P009	Mur C	DEGRADATION PARTIELLE	Fr1:Amiante non détecté	ZPSO

PIECE	ETAGE	ELEMENTS	DESCRIPTIF LABORATOIRE	Echantillon	REPERAGE	ETAT	RESULTAT	METHODE
Placard 2	Rez de chaussée	Enduit	Enduit plâtreux blanc + matériau gris en faible quantité en vrac hétérogène non séparable	62LAK0804P009	Mur C	DEGRADATION PARTIELLE	Fr2:Amiante non détecté	ZPSO
Placard 3	Rez de chaussée	Enduit	Peinture avec couche en toile	62LAK0804P009	Mur A	DEGRADATION PARTIELLE	Fr1:Amiante non détecté	ZPSO
Placard 3	Rez de chaussée	Enduit	Enduit plâtreux blanc + matériau gris en faible quantité en vrac hétérogène non séparable	62LAK0804P009	Mur A	DEGRADATION PARTIELLE	Fr2:Amiante non détecté	ZPSO
Séjour / Salon	Rez de chaussée	Enduit	Peinture avec couche en toile	62LAK0804P009	Mur A	DEGRADATION PARTIELLE	Fr1:Amiante non détecté	ZPSO
Séjour / Salon	Rez de chaussée	Enduit	Enduit plâtreux blanc + matériau gris en faible quantité en vrac hétérogène non séparable	62LAK0804P009	Mur A	DEGRADATION PARTIELLE	Fr2:Amiante non détecté	ZPSO
Séjour / Salon	Rez de chaussée	Enduit	Peinture avec couche en toile	62LAK0804P009	Mur B	DEGRADATION PARTIELLE	Fr1:Amiante non détecté	ZPSO
Séjour / Salon	Rez de chaussée	Enduit	Enduit plâtreux blanc + matériau gris en faible quantité en vrac hétérogène non séparable	62LAK0804P009	Mur B	DEGRADATION PARTIELLE	Fr2:Amiante non détecté	ZPSO
Séjour / Salon	Rez de chaussée	Enduit	Peinture avec couche en toile	62LAK0804P009	Mur C	DEGRADATION PARTIELLE	Fr1:Amiante non détecté	ZPSO

PIECE	ETAGE	ELEMENTS	DESCRIPTIF LABORATOIRE	Echantillon	REPERAGE	ETAT	RESULTAT	METHODE
Séjour / Salon	Rez de chaussée	Enduit	Enduit plâtreux blanc + matériau gris en faible quantité en vrac hétérogène non séparable	62LAK0804P009	Mur C	DEGRADATION PARTIELLE	Fr2:Amiante non détecté	ZPSO
Séjour / Salon	Rez de chaussée	Enduit	Peinture avec couche en toile	62LAK0804P009	Mur D	DEGRADATION PARTIELLE	Fr1:Amiante non détecté	ZPSO
Séjour / Salon	Rez de chaussée	Enduit	Enduit plâtreux blanc + matériau gris en faible quantité en vrac hétérogène non séparable	62LAK0804P009	Mur D	DEGRADATION PARTIELLE	Fr2:Amiante non détecté	ZPSO
Entrée	Rez de chaussée	Enduit	Peinture avec couche en toile non séparable + enduit plâtreux blanc en vrac + matériau gris en faible quantité en vrac non séparable	62LAK0804P010	Mur A	DEGRADATION PARTIELLE	Amiante non détecté	RESULTAT ANALYSE
Chambre 1	Rez de chaussée	Enduit	Peinture avec couche en toile non séparable + enduit plâtreux blanc en vrac + matériau gris en faible quantité en vrac non séparable	62LAK0804P010	Mur A	DEGRADATION PARTIELLE	Amiante non détecté	ZPSO

PIECE	ETAGE	ELEMENTS	DESCRIPTIF LABORATOIRE	Echantillon	REPERAGE	ETAT	RESULTAT	METHODE
Dégagement	Rez de chaussée	Enduit	Peinture avec couche en toile non séparable + enduit plâtreux blanc en vrac + matériau gris en faible quantité en vrac non séparable	62LAK0804P010	Mur A	DEGRADATION PARTIELLE	Amiante non détecté	ZPSO
Dégagement	Rez de chaussée	Enduit	Peinture avec couche en toile non séparable + enduit plâtreux blanc en vrac + matériau gris en faible quantité en vrac non séparable	62LAK0804P010	Mur B	DEGRADATION PARTIELLE	Amiante non détecté	ZPSO
Placard 1	Rez de chaussée	Enduit	Peinture avec couche en toile non séparable + enduit plâtreux blanc en vrac + matériau gris en faible quantité en vrac non séparable	62LAK0804P010	Mur D	DEGRADATION PARTIELLE	Amiante non détecté	ZPSO
Entrée	Rez de chaussée	Enduit / Peinture béton	Peinture non séparable + enduit plâtreux blanc en vrac + matériau gris en faible quantité non séparable	62LAK0804P011	Plafond	DEGRADATION PARTIELLE	Amiante non détecté	RESULTAT ANALYSE

PIECE	ETAGE	ELEMENTS	DESCRIPTIF LABORATOIRE	Echantillon	REPERAGE	ETAT	RESULTAT	METHODE
Cellier	Rez de chaussé e	Enduit / Peinture béton	Peinture non séparable + enduit plâtreux blanc en vrac + matériau gris en faible quantité non séparable	62LAK0804P01 1	Plafond	DEGRADATION PARTIELLE	Amiante non détecté	ZPSO
Chambre 1	Rez de chaussé e	Enduit / Peinture béton	Peinture non séparable + enduit plâtreux blanc en vrac + matériau gris en faible quantité non séparable	62LAK0804P01 1	Plafond	DEGRADATION PARTIELLE	Amiante non détecté	ZPSO
Chambre 2	Rez de chaussé e	Enduit / Peinture béton	Peinture non séparable + enduit plâtreux blanc en vrac + matériau gris en faible quantité non séparable	62LAK0804P01 1	Plafond	DEGRADATION PARTIELLE	Amiante non détecté	ZPSO
Chambre 3	Rez de chaussé e	Enduit / Peinture béton	Peinture non séparable + enduit plâtreux blanc en vrac + matériau gris en faible quantité non séparable	62LAK0804P01 1	Plafond	DEGRADATION PARTIELLE	Amiante non détecté	ZPSO
Dégagement	Rez de chaussé e	Enduit / Peinture béton	Peinture non séparable + enduit plâtreux blanc en vrac + matériau gris en faible quantité non séparable	62LAK0804P01 1	Plafond	DEGRADATION PARTIELLE	Amiante non détecté	ZPSO

PIECE	ETAGE	ELEMENTS	DESCRIPTIF LABORATOIRE	Echantillon	REPERAGE	ETAT	RESULTAT	METHODE
Placard 1	Rez de chaussée	Enduit / Peinture béton	Peinture non séparable + enduit plâtreux blanc en vrac + matériau gris en faible quantité non séparable	62LAK0804P01 1	Plafond	DEGRADATION PARTIELLE	Amiante non détecté	ZPSO
Placard 2	Rez de chaussée	Enduit / Peinture béton	Peinture non séparable + enduit plâtreux blanc en vrac + matériau gris en faible quantité non séparable	62LAK0804P01 1	Plafond	DEGRADATION PARTIELLE	Amiante non détecté	ZPSO
Placard 3	Rez de chaussée	Enduit / Peinture béton	Peinture non séparable + enduit plâtreux blanc en vrac + matériau gris en faible quantité non séparable	62LAK0804P01 1	Plafond	DEGRADATION PARTIELLE	Amiante non détecté	ZPSO
Séjour / Salon	Rez de chaussée	Enduit / Peinture béton	Peinture non séparable + enduit plâtreux blanc en vrac + matériau gris en faible quantité non séparable	62LAK0804P01 1	Plafond	DEGRADATION PARTIELLE	Amiante non détecté	ZPSO

JP : Jugement Personnel, ZPSO : Zone présentant des similitudes d'Ouvrage

ANNEXE 1 – PHOTOS DES ELEMENTS AMIANTES ET/OU NON AMIANTES

PRELEVEMENT : 62LAK0804P001			
NOM DU CLIENT	NUMERO DU DOSSIER		PIECE OU LOCAL
OPH77	62LAK0804 11/09/2019		Chambre 2 (Rez de chaussée)
ELEMENT	DESCRIPTIF DU LABORATOIRE	DATE DE PRELEVEMENT	NOM DE L'OPERATEUR
Enduit / Calicot	Papier peint non séparable + peintures multiples non séparable + papier non séparable + enduit beige en vrac	11/09/2019	LEBON Yohan
LOCALISATION		RESULTAT	
Mur D		Amiante détecté (Chrysotile)	

EMPLACEMENT



PRELEVEMENT : 62LAK0804P002			
NOM DU CLIENT	NUMERO DU DOSSIER		PIECE OU LOCAL
OPH77	62LAK0804 11/09/2019		Cuisine (Rez de chaussée)
ELEMENT	DESCRIPTIF DU LABORATOIRE	DATE DE PRELEVEMENT	NOM DE L'OPERATEUR
Colle carrelage	Joint cassant gris avec poussières + colle grise en faible quantité non séparable	11/09/2019	LEBON Yohan
LOCALISATION		RESULTAT	
Sol		Fr1:Amiante non détecté	

EMPLACEMENT



PRELEVEMENT : 62LAK0804P002

NOM DU CLIENT	NUMERO DU DOSSIER	PIECE OU LOCAL	
OPH77	62LAK0804 11/09/2019	Cuisine (Rez de chaussée)	
ELEMENT	DESCRIPTIF DU LABORATOIRE	DATE DE PRELEVEMENT	NOM DE L'OPERATEUR
Colle carrelage	Carrelage rouge non séparable + carrelage beige	11/09/2019	LEBON Yohan
LOCALISATION		RESULTAT	
Sol		Fr2:Amiante non détecté	

EMPLACEMENT



PRELEVEMENT : 62LAK0804P003

NOM DU CLIENT	NUMERO DU DOSSIER	PIECE OU LOCAL	
OPH77	62LAK0804 11/09/2019	Cuisine (Rez de chaussée)	
ELEMENT	DESCRIPTIF DU LABORATOIRE	DATE DE PRELEVEMENT	NOM DE L'OPERATEUR
Enduit / Peinture béton	Peintures multiples avec couche en toile non séparable + enduit plâtreux blanc + matériau gris en faible quantité non séparable	11/09/2019	LEBON Yohan
LOCALISATION		RESULTAT	
Mur B		Amiante non détecté	

EMPLACEMENT



PRELEVEMENT : 62LAK0804P004			
NOM DU CLIENT	NUMERO DU DOSSIER	PIECE OU LOCAL	
OPH77	62LAK0804 11/09/2019	Cuisine (Rez de chaussée)	
ELEMENT	DESCRIPTIF DU LABORATOIRE	DATE DE PRELEVEMENT	NOM DE L'OPERATEUR
Enduit / Peinture	Peinture avec couche en toile non séparable + enduit plâtreux blanc en vrac	11/09/2019	LEBON Yohan
LOCALISATION		RESULTAT	
Mur C		Amiante non détecté	

EMPLACEMENT



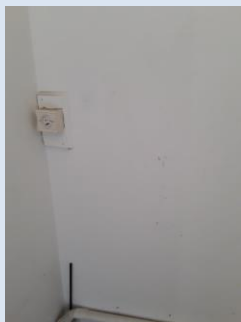
PRELEVEMENT : 62LAK0804P005			
NOM DU CLIENT	NUMERO DU DOSSIER	PIECE OU LOCAL	
OPH77	62LAK0804 11/09/2019	Cuisine (Rez de chaussée)	
ELEMENT	DESCRIPTIF DU LABORATOIRE	DATE DE PRELEVEMENT	NOM DE L'OPERATEUR
Enduit / Peinture béton	Peinture non séparable + enduit plâtreux blanc en vrac	11/09/2019	LEBON Yohan
LOCALISATION		RESULTAT	
Plafond		Amiante non détecté	

EMPLACEMENT



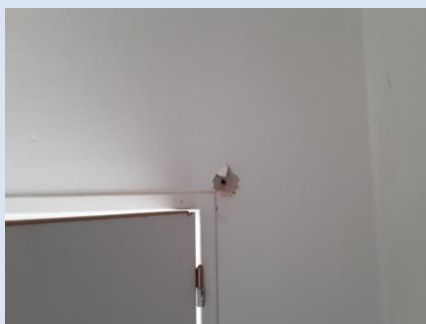
PRELEVEMENT : 62LAK0804P006			
NOM DU CLIENT	NUMERO DU DOSSIER	PIECE OU LOCAL	
OPH77	62LAK0804 11/09/2019	Cellier (Rez de chaussée)	
ELEMENT	DESCRIPTIF DU LABORATOIRE	DATE DE PRELEVEMENT	NOM DE L'OPERATEUR
Enduit / Peinture béton	Peinture non séparable + enduit plâtreux blanc en vrac non séparable + matériau gris en vrac hétérogène	11/09/2019	LEBON Yohan
LOCALISATION		RESULTAT	
Mur C		Amiante non détecté	

EMPLACEMENT



PRELEVEMENT : 62LAK0804P007			
NOM DU CLIENT	NUMERO DU DOSSIER	PIECE OU LOCAL	
OPH77	62LAK0804 11/09/2019	Cellier (Rez de chaussée)	
ELEMENT	DESCRIPTIF DU LABORATOIRE	DATE DE PRELEVEMENT	NOM DE L'OPERATEUR
Enduit / Peinture	Peinture non séparable + enduit plâtreux blanc non séparable + enduit compact gris	11/09/2019	LEBON Yohan
LOCALISATION		RESULTAT	
Mur H		Amiante non détecté	

EMPLACEMENT



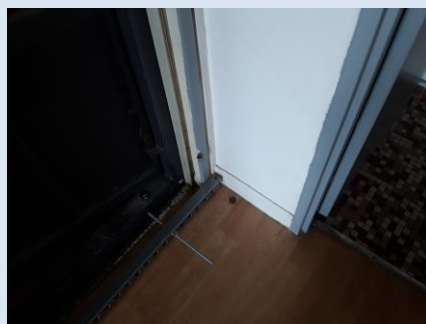
PRELEVEMENT : 62LAK0804P008			
NOM DU CLIENT	NUMERO DU DOSSIER	PIECE OU LOCAL	
OPH77	62LAK0804 11/09/2019	Entrée (Rez de chaussée)	
ELEMENT	DESCRIPTIF DU LABORATOIRE	DATE DE PRELEVEMENT	NOM DE L'OPERATEUR
Colle	Revêtement souple marron	11/09/2019	LEBON Yohan
LOCALISATION		RESULTAT	
Sol		Fr1:Amiante non détecté	

EMPLACEMENT



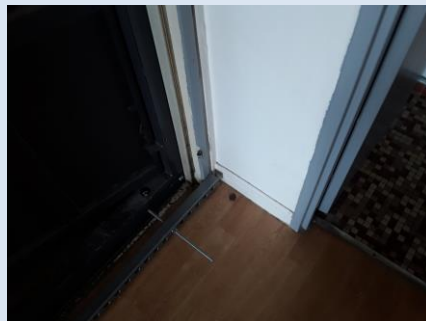
PRELEVEMENT : 62LAK0804P008			
NOM DU CLIENT	NUMERO DU DOSSIER	PIECE OU LOCAL	
OPH77	62LAK0804 11/09/2019	Entrée (Rez de chaussée)	
ELEMENT	DESCRIPTIF DU LABORATOIRE	DATE DE PRELEVEMENT	NOM DE L'OPERATEUR
Colle	Colle polymère jaune non séparable + ragréage gris en vrac	11/09/2019	LEBON Yohan
LOCALISATION		RESULTAT	
Sol		Fr2:Amiante non détecté	

EMPLACEMENT



PRELEVEMENT : 62LAK0804P008			
NOM DU CLIENT	NUMERO DU DOSSIER		PIECE OU LOCAL
OPH77	62LAK0804 11/09/2019		Entrée (Rez de chaussée)
ELEMENT	DESCRIPTIF DU LABORATOIRE	DATE DE PRELEVEMENT	NOM DE L'OPERATEUR
Colle	Dalle dure cassante beige	11/09/2019	LEBON Yohan
LOCALISATION		RESULTAT	
Sol		Fr3:Amiante non détecté	

EMPLACEMENT



PRELEVEMENT : 62LAK0804P009			
NOM DU CLIENT	NUMERO DU DOSSIER		PIECE OU LOCAL
OPH77	62LAK0804 11/09/2019		Entrée (Rez de chaussée)
ELEMENT	DESCRIPTIF DU LABORATOIRE	DATE DE PRELEVEMENT	NOM DE L'OPERATEUR
Enduit	Peinture avec couche en toile	11/09/2019	LEBON Yohan
LOCALISATION		RESULTAT	
Mur D		Fr1:Amiante non détecté	

EMPLACEMENT



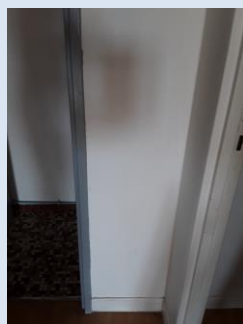
PRELEVEMENT : 62LAK0804P009			
NOM DU CLIENT	NUMERO DU DOSSIER	PIECE OU LOCAL	
OPH77	62LAK0804 11/09/2019	Entrée (Rez de chaussée)	
ELEMENT	DESCRIPTIF DU LABORATOIRE	DATE DE PRELEVEMENT	NOM DE L'OPERATEUR
Enduit	Enduit plâtreux blanc + matériau gris en faible quantité en vrac hétérogène non séparable	11/09/2019	LEBON Yohan
LOCALISATION		RESULTAT	
Mur D		Fr2:Amiante non détecté	

EMPLACEMENT



PRELEVEMENT : 62LAK0804P010			
NOM DU CLIENT	NUMERO DU DOSSIER	PIECE OU LOCAL	
OPH77	62LAK0804 11/09/2019	Entrée (Rez de chaussée)	
ELEMENT	DESCRIPTIF DU LABORATOIRE	DATE DE PRELEVEMENT	NOM DE L'OPERATEUR
Enduit	Peinture avec couche en toile non séparable + enduit plâtreux blanc en vrac + matériau gris en faible quantité en vrac non séparable	11/09/2019	LEBON Yohan
LOCALISATION		RESULTAT	
Mur A		Amiante non détecté	

EMPLACEMENT




PRELEVEMENT : 62LAK0804P011			
NOM DU CLIENT	NUMERO DU DOSSIER		PIECE OU LOCAL
OPH77	62LAK0804 11/09/2019		Entrée (Rez de chaussée)
ELEMENT	DESCRIPTIF DU LABORATOIRE	DATE DE PRELEVEMENT	NOM DE L'OPERATEUR
Enduit / Peinture béton	Peinture non séparable + enduit plâtreux blanc en vrac + matériau gris en faible quantité non séparable	11/09/2019	LEBON Yohan
LOCALISATION		RESULTAT	
Plafond		Amiante non détecté	

EMPLACEMENT




ANNEXE 3 – PROCES VERBAUX D'ANALYSES



Parc Edonia - Bât. R - Rue de la Terre Adèle - CS n° 66862
35768 SAINT-GREGOIRE CEDEX
Tel : 02.99.35.41.41
Fax : 02.99.35.41.42
www.itga.fr

Accréditation n° I-5967



Liste des sites et portées disponibles sur www.cofrac.fr

L'accréditation du COFRAC atteste de la compétence des laboratoires pour les seuls essais couverts par l'accréditation qui sont identifiés par le symbole :

RAPPORT SYNTHÉTIQUE D'ANALYSE NUMÉRO IT0719-83069 EN DATE DU 19/09/2019 RECHERCHE ET IDENTIFICATION D'AMIANTE SUR PRELEVEMENT(S) DE MATERIAU(X)

*Ce rapport ne concerne que les échantillons soumis à l'analyse tels qu'ils ont été reçus au laboratoire.
Les informations fournies par le client sont simplement retranscrites et identifiées comme telles.*

Client : AGENCE EHI IDF (COMPTE MATERIAUX) EXPERT HABITAT & INDUSTRIE INGENIERIE 2 rue Traversière 78580 LES ALLUETS LE ROI	Réf. Commande ITGA : IT0719-83069 Réf. Commande Client : 62LAK0804--01
--	---

Prélèvement(s) : Reçu au laboratoire le : 17/09/2019

Préparation(s) : Effectuée de façon à être représentative de l'échantillon

- ou
- Pour une analyse au Microscope Optique à Lumière Polarisée (MOLP) : Prélèvement et montage adapté sur lame de microscopie
 - Pour une analyse au Microscope Electronique à Transmission Analytique (META) en fonction de la nature de la prise d'essai :
 - (1) - Broyage en milieu aqueux et récupération des particules sur grilles de microscopie (méthode interne : IT085)
 - (2) - Attaque chimique, broyage et récupération des particules sur grilles de microscopie (méthode interne : IT286)

Technique(s) : - Microscopie Optique à Lumière Polarisée (guide HSG 248 - Appendice 2) : Morphologie et critères optiques

Analytique(s) : La détection de fibres d'amiante optiquement observables est garantie si la teneur est supérieure ou égale à 0,1 % en masse.
 ou
 - Microscopie Electronique à Transmission Analytique (parties pertinentes de la norme NF X 43-050) : Morphologie, EDX et diffraction électronique
 La détection de fibres d'amiante est garantie si la teneur est supérieure ou égale à 0,1 % en masse.

Résultat(s) :

Fraction analysée	Technique analytique (Méthode de préparation)	Nombre de préparations	Date d'analyse	Résultat / Variété d'amiante
Réf dossier client : 62LAK0804--01 - 9 RUE CLAUDE BERNARD 77000 MELUN Réf échantillon client : 62LAK0804P001 / LOGEMENTS COLLECTIFS - - - / Chambre 2 Mur D Enduit Calicot	META (1)	1	19/09/2019	Présence de fibres d'amiante / Chrysotile
Réf dossier client : 62LAK0804--01 - 9 RUE CLAUDE BERNARD 77000 MELUN Réf échantillon client : 62LAK0804P002 / LOGEMENTS COLLECTIFS - - - / Cuisine Sol Colle carrelage	META (1)	1	19/09/2019	Amiante non détecté / -
Réf dossier client : 62LAK0804--01 - 9 RUE CLAUDE BERNARD 77000 MELUN Réf échantillon client : 62LAK0804P002 / LOGEMENTS COLLECTIFS - - - / Cuisine Sol Colle carrelage	META (1)	1	19/09/2019	Amiante non détecté / -

La reproduction de ce rapport n'est autorisée que sous sa forme intégrale ; ce rapport ne doit pas être reproduit partiellement sans l'approbation du laboratoire.

Sauf demande particulière et écrite du client, les échantillons sont conservés pendant 6 mois et les rapports pendant 2 ans.

DTA 164-01 rev 07

Page 1/3

RAPPORT SYNTHÉTIQUE D'ANALYSE NUMÉRO IT0719-83069 EN DATE DU 19/09/2019
RECHERCHE ET IDENTIFICATION D'AMIANTE SUR PRELEVEMENT(S) DE MATERIAU(X)

Fraction analysée	Technique analytique (Méthode de préparation)	Nombre de préparations	Date d'analyse	Résultat / Variété d'amiante
Réf dossier client : 62LAK0804--01 - 9 RUE CLAUDE BERNARD 77000 MELUN				Réf échantillon ITGA : IT071909-29728
Réf échantillon client : 62LAK0804P003 / LOGEMENTS COLLECTIFS - - - / Cuisine Mur B Enduit Peinture béton				Description ITGA : Peintures multiples avec couche en toile / Enduit plâtreux blanc / Matériau gris en faible quantité
Peintures multiples avec couche en toile non séparable + enduit plâtreux blanc + matériau gris en faible quantité non séparable	META (1)	2	19/09/2019	Amiante non détecté / -
Réf dossier client : 62LAK0804--01 - 9 RUE CLAUDE BERNARD 77000 MELUN				Réf échantillon ITGA : IT071909-29729
Réf échantillon client : 62LAK0804P004 / LOGEMENTS COLLECTIFS - - - / Cuisine Mur C Enduit Peinture				Description ITGA : Peinture avec couche en toile / Enduit plâtreux blanc en vrac
Peinture avec couche en toile non séparable + enduit plâtreux blanc en vrac	META (1)	1	19/09/2019	Amiante non détecté / -
Réf dossier client : 62LAK0804--01 - 9 RUE CLAUDE BERNARD 77000 MELUN				Réf échantillon ITGA : IT071909-29730
Réf échantillon client : 62LAK0804P005 / LOGEMENTS COLLECTIFS - - - / Cuisine Plafond Enduit Peinture béton				Description ITGA : Peinture / Enduit plâtreux blanc en vrac
Peinture non séparable + enduit plâtreux blanc en vrac	META (1)	1	19/09/2019	Amiante non détecté / -
Réf dossier client : 62LAK0804--01 - 9 RUE CLAUDE BERNARD 77000 MELUN				Réf échantillon ITGA : IT071909-29731
Réf échantillon client : 62LAK0804P006 / LOGEMENTS COLLECTIFS - - - / Celler Mur C Enduit Peinture béton				Description ITGA : Peinture / Enduit plâtreux blanc en vrac / Matériau gris en vrac hétérogène
Peinture non séparable + enduit plâtreux blanc en vrac non séparable + matériau gris en vrac hétérogène	META (1)	1	19/09/2019	Amiante non détecté / -
Réf dossier client : 62LAK0804--01 - 9 RUE CLAUDE BERNARD 77000 MELUN				Réf échantillon ITGA : IT071909-29732
Réf échantillon client : 62LAK0804P007 / LOGEMENTS COLLECTIFS - - - / Celler Mur H Enduit Peinture				Description ITGA : Peinture / Enduit plâtreux blanc / Enduit compact gris
Peinture non séparable + enduit plâtreux blanc non séparable + enduit compact gris	META (1)	1	19/09/2019	Amiante non détecté / -
Réf dossier client : 62LAK0804--01 - 9 RUE CLAUDE BERNARD 77000 MELUN				Réf échantillon ITGA : IT071909-29733
Réf échantillon client : 62LAK0804P008 / LOGEMENTS COLLECTIFS - - - / Entrée Sol Colle				Description ITGA : Revêtement souple marron / Colle polymère jaune / Dalle dure cassante beige / Ragréage gris en vrac
Revêtement souple marron	META (1)	1	19/09/2019	Amiante non détecté / -
Colle polymère jaune non séparable + ragréage gris en vrac	META (1)	1	19/09/2019	Amiante non détecté / -
Dalle dure cassante beige	META (2)	1	19/09/2019	Amiante non détecté / -
Réf dossier client : 62LAK0804--01 - 9 RUE CLAUDE BERNARD 77000 MELUN				Réf échantillon ITGA : IT071909-29734
Réf échantillon client : 62LAK0804P009 / LOGEMENTS COLLECTIFS - - - / Entrée Mur D Enduit				Description ITGA : Peinture avec couche en toile / Enduit plâtreux blanc / Matériau gris en faible quantité en vrac hétérogène
Peinture avec couche en toile	META (1)	1	19/09/2019	Amiante non détecté / -
Enduit plâtreux blanc + matériau gris en faible quantité en vrac hétérogène non séparable	META (1)	1	19/09/2019	Amiante non détecté / -

La reproduction de ce rapport n'est autorisée que sous sa forme intégrale ; ce rapport ne doit pas être reproduit partiellement sans l'approbation du laboratoire.

Sauf demande particulière et écrite du client, les échantillons sont conservés pendant 6 mois et les rapports pendant 2 ans.

DTA 164-01 rev 07

Page 2/3

RAPPORT SYNTHÉTIQUE D'ANALYSE NUMÉRO IT0719-83069 EN DATE DU 19/09/2019
RECHERCHE ET IDENTIFICATION D'AMIANTE SUR PRELEVEMENT(S) DE MATERIAU(X)

Fraction analysée	Technique analytique (Méthode de préparation)	Nombre de préparations	Date d'analyse	Résultat / Variété d'amiante
Réf dossier client : 62LAK0804--01 - 9 RUE CLAUDE BERNARD 77000 MELUN Réf échantillon client : 62LAK0804P010 / LOGEMENTS COLLECTIFS - - - / Entrée Mur A Enduit				
Résultat : * Peinture avec couche en toile non séparable + enduit plâtreux blanc en vrac + matériau gris en faible quantité en vrac non séparable	META (1)	1	19/09/2019	Amiante non détecté / -
Réf dossier client : 62LAK0804--01 - 9 RUE CLAUDE BERNARD 77000 MELUN Réf échantillon client : 62LAK0804P011 / LOGEMENTS COLLECTIFS - - - / Entrée Plafond Enduit Peinture béton				
Résultat : * Peinture non séparable + enduit plâtreux blanc en vrac + matériau gris en faible quantité non séparable	META (1)	1	19/09/2019	Amiante non détecté / -

Validé par : Flavien HOUIS - Analyste



ATTESTATION(S)



Votre attestation Responsabilité Civile

AXA France IARD dont le siège social se situe 313, Terrasses de l'Arche 92727 Nanterre Cedex atteste que :
EXPERT HABITAT & INDUSTRIE INGENIERIE
21 ROUTE D ALBERT
62450 AVESNES LES BAPAUME

Est titulaire du contrat d'assurance n° 10158549604 ayant pris effet le 01/03/2018.
Ce contrat garantit les conséquences pécuniaires de la Responsabilité civile pouvant lui incomber du fait de l'exercice des activités de **DIAGNOSTICS TECHNIQUES IMMOBILIERS** suivantes :

ETAT MENTIONNANT LA PRESENCE OU L'ABSENCE DE MATERIAUX CONTENANT DE L'AMIANTE
DIAGNOSTIC TECHNIQUE AMIANTE
DIAGNOSTIC AMIANTE PARTIES PRIVATIVES
CONTROLE PERIODIQUE (AMIANTE)
CONTROLE VISUEL APRES TRAVAUX (PLOMB - AMIANTE)
REPERAGE AMIANTE AVANT/ APRES TRAVAUX ET DEMOLITION
REPERAGE AMIANTE ET D'HAP SUR SURFACE BITUMEE ET ENROBES
DIAGNOSTIC PLOMB DANS L'EAU
CONSTAT DES RISQUES D'EXPOSITION AU PLOMB (CREP)
DIAGNOSTIC DE RISQUE D'INTOXICATION AU PLOMB DANS LES PEINTURES (DRIPP)
RECHERCHE DE PLOMB AVANT TRAVAUX / DEMOLITION
ETAT RELATIF A LA PRESENCE DE TERMITES
ETAT PARASITAIRE (MERULES, VRILLETTES, LYCTUS)
INFORMATION SUR LA PRESENCE DE RISQUE DE MERULE (LOI ALLUR)
MESURAGE LOI CARREZ ET LOI BOUTIN
CALCULS DES MILLIEMES - TANTIEMES DE COPROPRIETE ET REALISATION DE PLANS ASSOCIES SELON LES TEXTES SUIVANTS : LOI 65-557 DU 10 JUILLET 1965, DECRET 67-223 DU 17 MARS 1967, DECRET 2004- 479 du 27 mai 2004 ET SUIVANTS FIXANT LE STATUT DE LA COPROPRIETE DES IMMEUBLES BATIS.
ETAT DE L'INSTALLATION INTERIEURE DE GAZ
ETAT DES RISQUES NATURELS, MINIERES ET TECHNOLOGIQUES (ENRNMT)
DIAGNOSTIC DE PERFORMANCE ENERGETIQUE DPE INDIVIDUEL POUR MAISONS INDIVIDUELLES, APPARTEMENTS ET LOTS TERTIAIRES AFFECTES A DES IMMEUBLES A USAGE PRINCIPAL D'HABITATION, AINSI QUE LES ATTESTATIONS DE PRISE EN COMPTE DE LA REGLEMENTATION THERMIQUE.

ETAT DES LIEUX LOCATIFS
DIAGNOSTIC DE SECURITE PISCINE
CERTIFICAT DE DECENCE ET CERTIFICAT DE TRAVAUX DE REHABILITATION
DIAGNOSTIC POUR OBTENTION DE PRET A TAUX ZERO INFILTROMETRIE-MESURES DE PERMEABILITE DU BATIMENT ET DES RESEAUX AERAIQUES
THERMOGRAPHIE INFRAROUGE
DIAGNOSTIC RADON : UNIQUEMENT POUR MAISONS INDIVIDUELLES ET IMMEUBLES D'HABITATION, A L'EXCLUSION DES ERP.
DIAGNOSTIC DANS LE CADRE DE LA LOI SRU AVANT MISE EN COPROPRIETE
DIAGNOSTIC DECHETS DE CHANTIER - ARTICLES R 111-43 A R 111-49 DU CODE DE LA CONSTRUCTION ET DE L'HABITATION
DOCUMENT UNIQUE D'EVALUATION DES RISQUES COPROPRIETE - Articles L 230-2, III, R 230-1 DU CODE DU TRAVAIL
DIAGNOSTIC TECHNIQUE GLOBAL (DTG) POUR LES COPROPRIETES - LOI N° 2014-366 POUR L'ACCES AU LOGEMENT ET UN URBANISME RENOVE « ALUR », A L'EXCLUSION DE MISSIONS RELEVANT D'UN PROFESSIONNEL DE LA VENTE OU DE LA LOCATION DE BIENS IMMOBILIERS.
DIAGNOSTIC ACCESSIBILITE HANDICAPES
EXPERTISE EN VALEUR VENALE ET LOCATIVE (SOUS RESERVE D'OBTENTION DE FORMATION)
ETAT DESCRIPTIF DE DIVISION
CENTRE DE FORMATION
MESURES D'EMPOUSSIEREMENT AMIANTE AVEC STRATEGIE D'ECHANTILLONAGE
DIAGNOSTIC QUALITE DE L'AIR INTERIEUR
VERIFICATION PERIODIQUE ET INITIALE DES INSTALLATIONS ELECTRIQUES

PEFC 10-31-1489 / Certifié PEFC
N° 10000109 2008-202

La garantie Responsabilité civile professionnelle s'exerce à concurrence de 5.000.000 € par sinistre et par année d'assurance.
La présente attestation est valable du 1^{er} JANVIER 2019 au 31 DECEMBRE 2019 et ne peut engager l'assureur au-delà des limites et conditions du contrat auquel elle se réfère.
Ce contrat permet à l'assuré de satisfaire à l'obligation d'assurance de responsabilité civile professionnelle résultant des dispositions de l'article R271-2 du Code de la Construction et de l'Habitation (décret n° 2006-1114 du 5 septembre 2006 relatif aux diagnostics techniques immobiliers) pour l'établissement des documents visés à l'article L271-4 dudit Code.
L'assuré doit être titulaire d'une certification de compétence en cours de validité délivrée par un organisme accrédité dans le domaine de la construction ou employer des salariés ou être constituée de personnes physiques qui disposent de ladite certification de compétence en cours de validité pour l'établissement des documents visés aux articles L271-4 et L134-1 du code de la Construction et de l'Habitation.
A défaut la garantie n'est pas acquise.

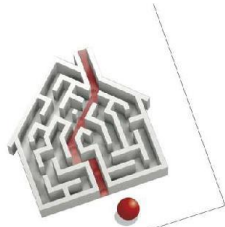
Le présent document, établi par AXA, est valable jusqu'au 31 DECEMBRE 2019 sous réserve du paiement des cotisations. Il a pour objet d'attester l'existence d'un contrat. Il ne constitue toutefois pas une présomption d'application des garanties et ne peut engager AXA au-delà des clauses, conditions et limites du contrat auquel il se réfère. Les exceptions de garantie opposables au souscripteur le sont également aux bénéficiaires de l'indemnité (résiliation, nullité, règle proportionnelle, exclusions, déchéances, ...).

Toute adjonction autre que le cachet et la signature du représentant de la Société est réputée non écrite.

Fait à Pessac, le 26/11/2018
Pour la compagnie



CERTIFICAT DE COMPETENCES



Certificat de compétences Diagnostiqueur Immobilier

N° CPDI4698 Version 001

Je soussigné, Philippe TROYAUX, Directeur Général d'I.Cert, atteste que :

Monsieur LEBON Yohan

Est certifié(e) selon le référentiel I.Cert dénommé CPE DI DR 01, dispositif de certification de personnes réalisant des diagnostics immobiliers pour les missions suivantes :

Amiante sans mention Amiante Sans Mention*
Date d'effet : 27/12/2017 - Date d'expiration : 26/12/2022

En foi de quoi ce certificat est délivré, pour valoir et servir ce que de droit.
Edité à Saint-Grégoire, le 04/01/2018.

* Missions de repérage des matériaux et produits de la liste A et des matériaux et produits de la liste B et évaluations périodiques de l'état de conservation des matériaux et produits de la liste A dans les bâtiments autres que ceux relevant de la mention.
**Missions de repérage des matériaux et produits de la liste A et des matériaux et produits de la liste B et évaluations périodiques de l'état de conservation des matériaux et produits de la liste A dans des immeubles de grande hauteur, dans des établissements recevant du public répondant aux catégories 1 à 4, dans des immeubles de travail hébergeant plus de 300 personnes ou dans des bâtiments industriels. Missions de repérage des matériaux et produits de la liste C. Les examens visuels à l'issue des travaux de retrait ou de confinement.

Arrêté du 21 novembre 2006 modifié définissant les critères de certification des compétences des personnes physiques opérateurs des constats de risque d'exposition au plomb, des diagnostics du risque d'intoxication par le plomb des peintures ou des contrôles après travaux en présence de plomb, et les critères d'accréditation des organismes de certification - Arrêté du 25 juillet 2016 définissant les critères de certification des compétences des personnes physiques opérateurs de repérage, d'évaluation périodique de l'état de conservation des matériaux et produits contenant de l'amiante, et d'examen visuel après travaux dans les immeubles bâtis et les critères d'accréditation des organismes de certification - Arrêté du 30 octobre 2006 modifié définissant les critères de certification des compétences des personnes physiques réalisant l'état relatif à la présence de termites dans le bâtiment et les critères d'accréditation des organismes de certification - Arrêté du 16 octobre 2006 modifié définissant les critères de certification des compétences des personnes physiques réalisant le diagnostic de performance énergétique ou l'installation de pvc en compte de la réglementation thermique, et les critères d'accréditation des organismes de certification - Arrêté du 6 avril 2007 modifié définissant les critères de certification des compétences des personnes physiques réalisant l'état de l'installation intérieure de gaz et les critères d'accréditation des organismes de certification - Arrêté du 8 juillet 2008 modifié définissant les critères de certification des compétences des personnes physiques réalisant l'état de l'installation intérieure d'électricité et les critères d'accréditation des organismes de certification.



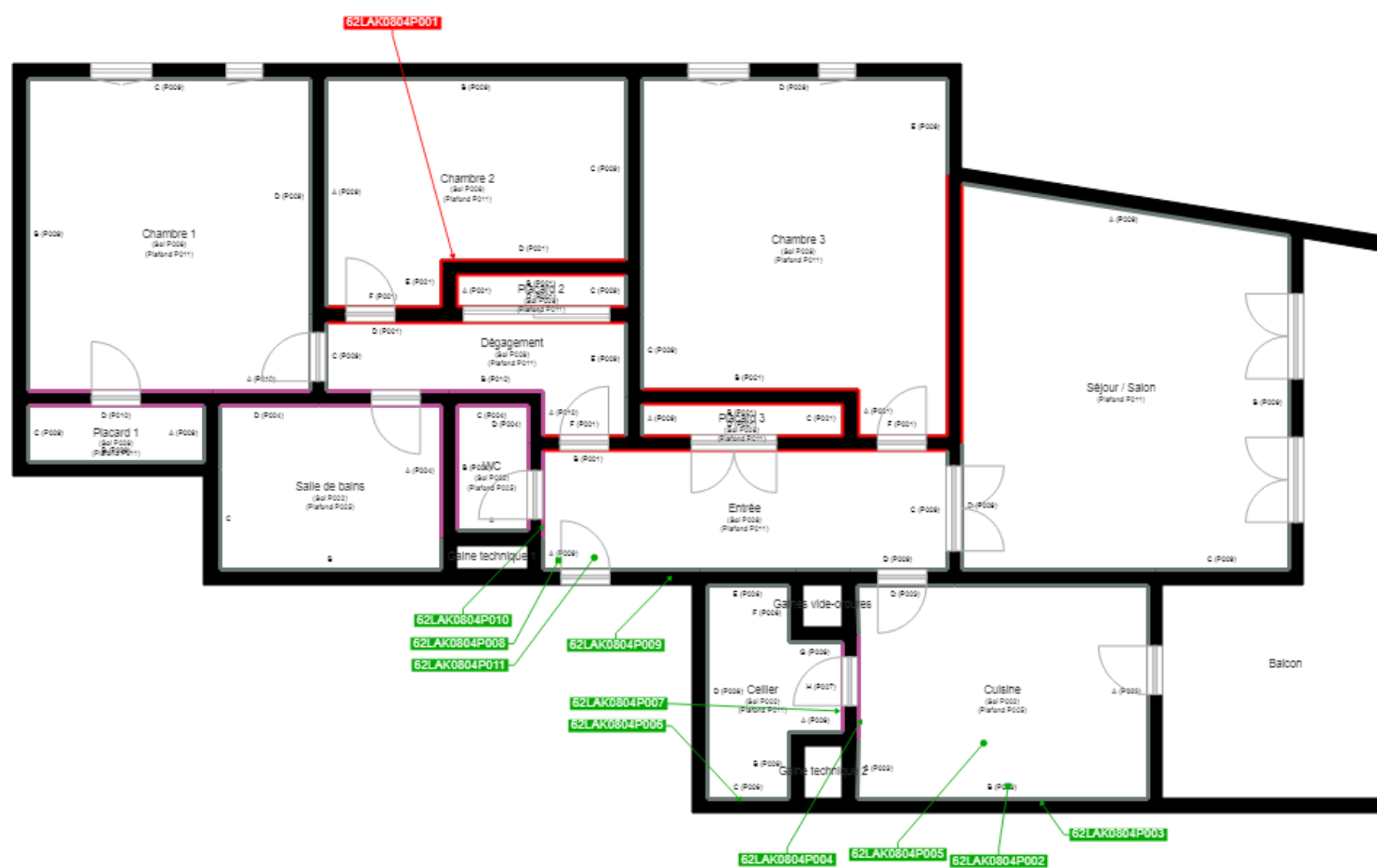
Certification de personnes
Diagnostiqueur
Portée disponible sur www.icert.fr

Parc EDONIA - Bâtiment G - Rue de la Terre Victoria - 35760 Saint-Grégoire



CPEDI FR 11 rev13

PLANCHE DE REPÉRAGE	Zone : Rez de chaussée	Vue de dessus
Auteur : LEBON Yohan	Bien : 62LAK0804 - 4 9 RUE CLAUDE BERNARD 77000 MELUN	Chaque support/équipement identifié a fait l'objet d'un sondage par le technicien



Cloisons Plaques de plâtre
Murs Bois
Murs Brique
Murs périphériques / Plaques de plâtre
Murs carreaux de plâtre
Murs Béton / Enduit
Murs porteurs et/ou mur de refend / Plaques de plâtre
Murs périphériques / Doublage (plaque de plâtre + isolant)
Torchis
Murs Amiantés
Murs Brique / Enduit
Murs Brique plâtrière
Murs Pierre

Murs amiantés
■ Prélèvements de sol amianté
■ Prélèvements de sol non amiantés
● Prélèvements de plafond amiantés
● Prélèvements de plafond non amiantés
→ Prélèvements de mur amiantés
→ Prélèvements de mur non amiantés
X Autres types de prélèvements amiantés
X Autres types de prélèvements non amiantés
/// Sols amiantés
/// Plafonds amiantés
⊗ Sols et plafonds amiantés
⊕ Conduits amiantés
⊕ Conduits non amiantés